

АДМИНИСТРАЦИЯ АКСАЙСКОГО ГОРОДСКОГО ПОСЕЛЕНИЯ

ПОСТАНОВЛЕНИЕ

28.06.2021 г.

г. Аксай

№ 411

Об установлении публичного сервитута

Рассмотрев ходатайство Публичного акционерного общества «Газпром газораспределение Ростов-на-Дону» от 25.03.2021 №63.20-ОЮ/988, в соответствии со статьей 3.6 п.3, п.4 Федерального закона от 25.10.2001 г. №137-ФЗ «О введении в действие Земельного кодекса Российской Федерации», статьей 23, главой V.7. Земельного кодекса Российской Федерации, -

ПОСТАНОВЛЯЮ:

1. Установить публичный сервитут в соответствии с подпунктом 1 статьи 39.37 Земельного кодекса Российской Федерации в целях размещения линейного объекта: «Подземный и надземный газопровод низкого давления», расположенный по адресу: Ростовская обл., р-н Аксайский, г. Аксай, от врезки в существующий газопровод низкого давления, расположенной в 5,3 м северо-западнее угла забора строения №52/11 по ул. Фрунзе, до выхода газопровода низкого давления из земли, расположенного северо-восточнее угла забора строения №52/11 по ул. Фрунзе; от выхода газопровода низкого давления из земли, расположенного северо-восточнее угла забора строения №52/11 по ул. Фрунзе, до входа газопровода низкого давления в землю, расположенного в 5,7 м северо-восточнее угла строения №3 по ул. Некрасова; от входа газопровода низкого давления в землю, расположенного в 5,7 м северо-восточнее угла строения №3 по ул. Некрасова, до выхода газопровода низкого давления из земли, расположенного в 13,1 м северо-восточнее угла строения №3 по ул. Некрасова; от выхода газопровода низкого давления из земли, расположенного в 13,1 м северо-восточнее угла строения №3 по ул. Некрасова, до входа газопровода низкого давления в землю, расположенного восточнее угла забора строения №56/19 по ул. Фрунзе.

2. Установить срок действия публичного сервитута – сорок девять лет в соответствии с подпунктом 1 статьи 39.45 Земельного кодекса Российской Федерации.

2.1. Установить срок, в течение которого использование земельного участка (его части) и (или) расположенных на нем объектов недвижимости в соответствии с их разрешенным использованием будет невозможно или существенно затруднено – сорок девять лет.

3. Утвердить границы публичного сервитута согласно приложению № 1 к настоящему постановлению.

4. В соответствии со статьей 3.6 п.3, п.4 Федерального закона от 25.10.2001 г. №137-ФЗ «О введении в действие Земельного кодекса Российской Федерации» плата за публичный сервитут не устанавливается.

5. Отделу архитектуры и градостроительства Администрации Аксайского городского поселения в установленном земельным кодексом Российской Федерации порядке в течение пяти рабочих дней со дня принятия данного постановления обеспечить:

1) размещение настоящего постановления на официальном сайте Администрации Аксайского городского поселения в информационно-телекоммуникационной сети Интернет;

2) публикацию настоящего постановления в информационном бюллетене правовых актов органов местного самоуправления Аксайского района «Аксайские ведомости»;

3) направление копии постановления об установлении публичного сервитута в орган регистрации прав;

4) направление в адрес Публичного акционерного общества «Газпром газораспределение Ростов-на-Дону» копии настоящего постановления об установлении публичного сервитута.

6. Публичное акционерное общество «Газпром газораспределение Ростов-на-Дону» в установленном Земельным кодексом Российской Федерации порядке обязано привести земельный участок, в состоянии пригодное для его использования в соответствии с разрешенным использованием в срок не позднее, чем три месяца после завершения на земельном участке деятельности, для обеспечения которой был установлен публичный сервитут.

7. Публичный сервитут считается установленным со дня внесения сведения о нем в Единый государственный реестр недвижимости.

8. Настоящее постановление опубликовать в информационном бюллетене правовых актов органов местного самоуправления Аксайского района «Аксайские ведомости» и разместить на официальном сайте Администрации Аксайского городского поселения в сети Интернет gorod-aksay.ru.

9. Контроль за исполнением постановления возложить на заместителя главы Администрации Аксайского городского поселения по социальным вопросам Д.А. Бобкова.

Глава Администрации
Аксайского городского поселения

А.М. Агрызков

Приложение № 1
к постановлению
Администрации Аксайского
городского поселения
от 28.06. 2021 № 411

ОПИСАНИЕ МЕСТОПОЛОЖЕНИЯ ГРАНИЦ Публичный сервитут <small>(наименование объекта, местоположение границ которого описано)</small>		
Сведения об объекте		
№ п/п	Характеристики объекта	Описание характеристик
1	2	3
1	Местоположение объекта	Ростовская область, Аксайский район, г. Аксай
2	Площадь объекта ± величина погрешности определения площади ($P \pm \Delta P$)	5±1 кв.м
3	Иные характеристики объекта	Публичный сервитут. Устанавливается в соответствии с пунктом 1 статьи 39.37 Земельного кодекса Российской Федерации в целях размещения линейного объекта системы газоснабжения «Подземный и надземный газопровод низкого давления». Срок публичного сервитута – 49 лет. Обладателем публичного сервитута является Публичное акционерное общество «Газпром газораспределение Ростов-на-Дону», ИНН: 6163000368, ОГРН: 1026103159785. Почтовый адрес: 344022, Ростовская область, г. Ростов-на-Дону, пр. Кировский, 40А. Адрес электронной почты: rostovoblgaz@rostovoblgaz.ru.

ОПИСАНИЕ МЕСТОПОЛОЖЕНИЯ ГРАНИЦ

Публичный сервитут

(наименование объекта, местоположение границ которого описано)

Сведения о местоположении границ объекта

1. Система координат *МСК-61, зона 2*

2. Сведения о характерных точках границ объекта

Обозначение характерных точек границ	Координаты, м		Метод определения координат характерной точки	Средняя квадратическая погрешность положения характерной точки (M _t), м	Описание обозначения точки на местности (при наличии)
	X	Y			
1	2	3	4	5	6
1	425413,21	2216439,76	Картометрический метод	0,10	—
2	425413,26	2216439,77	Картометрический метод	0,10	—
3	425413,29	2216439,81	Картометрический метод	0,10	—
4	425413,31	2216439,86	Картометрический метод	0,10	—
5	425413,29	2216439,91	Картометрический метод	0,10	—
6	425413,26	2216439,94	Картометрический метод	0,10	—
7	425413,21	2216439,96	Картометрический метод	0,10	—
8	425413,16	2216439,94	Картометрический метод	0,10	—
9	425413,12	2216439,91	Картометрический метод	0,10	—
10	425413,11	2216439,86	Картометрический метод	0,10	—
11	425413,12	2216439,81	Картометрический метод	0,10	—
12	425413,16	2216439,77	Картометрический метод	0,10	—
1	425413,21	2216439,76	Картометрический метод	0,10	—
13	425409,06	2216442,09	Картометрический метод	0,10	—
14	425409,11	2216442,10	Картометрический метод	0,10	—
15	425409,14	2216442,14	Картометрический метод	0,10	—
16	425409,16	2216442,19	Картометрический метод	0,10	—
17	425409,14	2216442,24	Картометрический метод	0,10	—
18	425409,11	2216442,28	Картометрический метод	0,10	—
19	425409,06	2216442,29	Картометрический метод	0,10	—
20	425409,01	2216442,28	Картометрический метод	0,10	—
21	425408,97	2216442,24	Картометрический метод	0,10	—
22	425408,96	2216442,19	Картометрический метод	0,10	—
23	425408,97	2216442,14	Картометрический метод	0,10	—
24	425409,01	2216442,10	Картометрический метод	0,10	—
13	425409,06	2216442,09	Картометрический метод	0,10	—
25	425406,51	2216443,68	Картометрический метод	0,10	—
26	425406,49	2216443,73	Картометрический метод	0,10	—
27	425406,46	2216443,76	Картометрический метод	0,10	—
28	425406,41	2216443,78	Картометрический метод	0,10	—
29	425406,36	2216443,76	Картометрический метод	0,10	—
30	425406,32	2216443,73	Картометрический метод	0,10	—
31	425406,31	2216443,68	Картометрический метод	0,10	—
32	425406,32	2216443,63	Картометрический метод	0,10	—
33	425406,36	2216443,59	Картометрический метод	0,10	—
34	425406,41	2216443,58	Картометрический метод	0,10	—
35	425406,46	2216443,59	Картометрический метод	0,10	—
36	425406,49	2216443,63	Картометрический метод	0,10	—
25	425406,51	2216443,68	Картометрический метод	0,10	—
37	425404,03	2216445,07	Картометрический метод	0,10	—

ОПИСАНИЕ МЕСТОПОЛОЖЕНИЯ ГРАНИЦ**Публичный сервитут**

(наименование объекта, местоположение границ которого описано)

Сведения о местоположении границ объекта

1	2	3	4	5	6
38	425404,01	2216445,12	Картометрический метод	0,10	—
39	425403,98	2216445,15	Картометрический метод	0,10	—
40	425403,93	2216445,17	Картометрический метод	0,10	—
41	425403,88	2216445,15	Картометрический метод	0,10	—
42	425403,84	2216445,12	Картометрический метод	0,10	—
43	425403,83	2216445,07	Картометрический метод	0,10	—
44	425403,84	2216445,02	Картометрический метод	0,10	—
45	425403,88	2216444,98	Картометрический метод	0,10	—
46	425403,93	2216444,97	Картометрический метод	0,10	—
47	425403,98	2216444,98	Картометрический метод	0,10	—
48	425404,01	2216445,02	Картометрический метод	0,10	—
37	425404,03	2216445,07	Картометрический метод	0,10	—
49	425401,53	2216446,46	Картометрический метод	0,10	—
50	425401,52	2216446,51	Картометрический метод	0,10	—
51	425401,48	2216446,55	Картометрический метод	0,10	—
52	425401,43	2216446,56	Картометрический метод	0,10	—
53	425401,38	2216446,55	Картометрический метод	0,10	—
54	425401,35	2216446,51	Картометрический метод	0,10	—
55	425401,33	2216446,46	Картометрический метод	0,10	—
56	425401,35	2216446,41	Картометрический метод	0,10	—
57	425401,38	2216446,37	Картометрический метод	0,10	—
58	425401,43	2216446,36	Картометрический метод	0,10	—
59	425401,48	2216446,37	Картометрический метод	0,10	—
60	425401,52	2216446,41	Картометрический метод	0,10	—
49	425401,53	2216446,46	Картометрический метод	0,10	—
61	425398,70	2216447,91	Картометрический метод	0,10	—
62	425398,75	2216447,93	Картометрический метод	0,10	—
63	425398,78	2216447,96	Картометрический метод	0,10	—
64	425398,80	2216448,01	Картометрический метод	0,10	—
65	425398,78	2216448,06	Картометрический метод	0,10	—
66	425398,75	2216448,10	Картометрический метод	0,10	—
67	425398,70	2216448,11	Картометрический метод	0,10	—
68	425398,65	2216448,10	Картометрический метод	0,10	—
69	425398,61	2216448,06	Картометрический метод	0,10	—
70	425398,60	2216448,01	Картометрический метод	0,10	—
71	425398,61	2216447,96	Картометрический метод	0,10	—
72	425398,65	2216447,93	Картометрический метод	0,10	—
61	425398,70	2216447,91	Картометрический метод	0,10	—
73	425396,25	2216449,44	Картометрический метод	0,10	—
74	425396,24	2216449,49	Картометрический метод	0,10	—
75	425396,20	2216449,52	Картометрический метод	0,10	—
76	425396,15	2216449,54	Картометрический метод	0,10	—
77	425396,10	2216449,52	Картометрический метод	0,10	—
78	425396,06	2216449,49	Картометрический метод	0,10	—
79	425396,05	2216449,44	Картометрический метод	0,10	—
80	425396,06	2216449,39	Картометрический метод	0,10	—
81	425396,10	2216449,35	Картометрический метод	0,10	—
82	425396,15	2216449,34	Картометрический метод	0,10	—
83	425396,20	2216449,35	Картометрический метод	0,10	—
84	425396,24	2216449,39	Картометрический метод	0,10	—
73	425396,25	2216449,44	Картометрический метод	0,10	—

ОПИСАНИЕ МЕСТОПОЛОЖЕНИЯ ГРАНИЦ

Публичный сервитут

(наименование объекта, местоположение границ которого описано)

Сведения о местоположении границ объекта

1	2	3	4	5	6
85	425393,56	2216450,70	Картометрический метод	0,10	—
86	425393,61	2216450,71	Картометрический метод	0,10	—
87	425393,65	2216450,75	Картометрический метод	0,10	—
88	425393,66	2216450,80	Картометрический метод	0,10	—
89	425393,65	2216450,85	Картометрический метод	0,10	—
90	425393,61	2216450,89	Картометрический метод	0,10	—
91	425393,56	2216450,90	Картометрический метод	0,10	—
92	425393,51	2216450,89	Картометрический метод	0,10	—
93	425393,47	2216450,85	Картометрический метод	0,10	—
94	425393,46	2216450,80	Картометрический метод	0,10	—
95	425393,47	2216450,75	Картометрический метод	0,10	—
96	425393,51	2216450,71	Картометрический метод	0,10	—
85	425393,56	2216450,70	Картометрический метод	0,10	—
97	425390,89	2216452,06	Картометрический метод	0,10	—
98	425390,94	2216452,08	Картометрический метод	0,10	—
99	425390,98	2216452,11	Картометрический метод	0,10	—
100	425390,99	2216452,16	Картометрический метод	0,10	—
101	425390,98	2216452,21	Картометрический метод	0,10	—
102	425390,94	2216452,25	Картометрический метод	0,10	—
103	425390,89	2216452,26	Картометрический метод	0,10	—
104	425390,84	2216452,25	Картометрический метод	0,10	—
105	425390,81	2216452,21	Картометрический метод	0,10	—
106	425390,79	2216452,16	Картометрический метод	0,10	—
107	425390,81	2216452,11	Картометрический метод	0,10	—
108	425390,84	2216452,08	Картометрический метод	0,10	—
97	425390,89	2216452,06	Картометрический метод	0,10	—
109	425388,20	2216453,43	Картометрический метод	0,10	—
110	425388,25	2216453,44	Картометрический метод	0,10	—
111	425388,29	2216453,48	Картометрический метод	0,10	—
112	425388,30	2216453,53	Картометрический метод	0,10	—
113	425388,29	2216453,58	Картометрический метод	0,10	—
114	425388,25	2216453,61	Картометрический метод	0,10	—
115	425388,20	2216453,63	Картометрический метод	0,10	—
116	425388,15	2216453,61	Картометрический метод	0,10	—
117	425388,12	2216453,58	Картометрический метод	0,10	—
118	425388,10	2216453,53	Картометрический метод	0,10	—
119	425388,12	2216453,48	Картометрический метод	0,10	—
120	425388,15	2216453,44	Картометрический метод	0,10	—
109	425388,20	2216453,43	Картометрический метод	0,10	—
121	425385,35	2216454,88	Картометрический метод	0,10	—
122	425385,40	2216454,90	Картометрический метод	0,10	—
123	425385,44	2216454,93	Картометрический метод	0,10	—
124	425385,45	2216454,98	Картометрический метод	0,10	—
125	425385,44	2216455,03	Картометрический метод	0,10	—
126	425385,40	2216455,07	Картометрический метод	0,10	—
127	425385,35	2216455,08	Картометрический метод	0,10	—
128	425385,30	2216455,07	Картометрический метод	0,10	—
129	425385,26	2216455,03	Картометрический метод	0,10	—
130	425385,25	2216454,98	Картометрический метод	0,10	—
131	425385,26	2216454,93	Картометрический метод	0,10	—

ОПИСАНИЕ МЕСТОПОЛОЖЕНИЯ ГРАНИЦ

Публичный сервитут

(наименование объекта, местоположение границ которого описано)

Сведения о местоположении границ объекта

1	2	3	4	5	6
132	425385,30	2216454,90	Картометрический метод	0,10	—
121	425385,35	2216454,88	Картометрический метод	0,10	—
133	425383,31	2216455,92	Картометрический метод	0,10	—
134	425383,36	2216455,93	Картометрический метод	0,10	—
135	425383,40	2216455,97	Картометрический метод	0,10	—
136	425383,41	2216456,02	Картометрический метод	0,10	—
137	425383,40	2216456,07	Картометрический метод	0,10	—
138	425383,36	2216456,11	Картометрический метод	0,10	—
139	425383,31	2216456,12	Картометрический метод	0,10	—
140	425383,26	2216456,11	Картометрический метод	0,10	—
141	425383,22	2216456,07	Картометрический метод	0,10	—
142	425383,21	2216456,02	Картометрический метод	0,10	—
143	425383,22	2216455,97	Картометрический метод	0,10	—
144	425383,26	2216455,93	Картометрический метод	0,10	—
133	425383,31	2216455,92	Картометрический метод	0,10	—
145	425374,19	2216460,72	Картометрический метод	0,10	—
146	425374,17	2216460,77	Картометрический метод	0,10	—
147	425374,14	2216460,80	Картометрический метод	0,10	—
148	425374,09	2216460,82	Картометрический метод	0,10	—
149	425374,04	2216460,80	Картометрический метод	0,10	—
150	425374,00	2216460,77	Картометрический метод	0,10	—
151	425373,99	2216460,72	Картометрический метод	0,10	—
152	425374,00	2216460,67	Картометрический метод	0,10	—
153	425374,04	2216460,63	Картометрический метод	0,10	—
154	425374,09	2216460,62	Картометрический метод	0,10	—
155	425374,14	2216460,63	Картометрический метод	0,10	—
156	425374,17	2216460,67	Картометрический метод	0,10	—
145	425374,19	2216460,72	Картометрический метод	0,10	—
157	425372,67	2216461,50	Картометрический метод	0,10	—
158	425372,65	2216461,55	Картометрический метод	0,10	—
159	425372,62	2216461,58	Картометрический метод	0,10	—
160	425372,57	2216461,60	Картометрический метод	0,10	—
161	425372,52	2216461,58	Картометрический метод	0,10	—
162	425372,48	2216461,55	Картометрический метод	0,10	—
163	425372,47	2216461,50	Картометрический метод	0,10	—
164	425372,48	2216461,45	Картометрический метод	0,10	—
165	425372,52	2216461,41	Картометрический метод	0,10	—
166	425372,57	2216461,40	Картометрический метод	0,10	—
167	425372,62	2216461,41	Картометрический метод	0,10	—
168	425372,65	2216461,45	Картометрический метод	0,10	—
157	425372,67	2216461,50	Картометрический метод	0,10	—
169	425367,03	2216464,22	Картометрический метод	0,10	—
170	425367,08	2216464,23	Картометрический метод	0,10	—
171	425367,12	2216464,27	Картометрический метод	0,10	—
172	425367,13	2216464,32	Картометрический метод	0,10	—
173	425367,12	2216464,37	Картометрический метод	0,10	—
174	425367,08	2216464,41	Картометрический метод	0,10	—
175	425367,03	2216464,42	Картометрический метод	0,10	—
176	425366,98	2216464,41	Картометрический метод	0,10	—
177	425366,94	2216464,37	Картометрический метод	0,10	—

ОПИСАНИЕ МЕСТОПОЛОЖЕНИЯ ГРАНИЦ

Публичный сервитут

(наименование объекта, местоположение границ которого описано)

Сведения о местоположении границ объекта

1	2	3	4	5	6
178	425366,93	2216464,32	Картометрический метод	0,10	—
179	425366,94	2216464,27	Картометрический метод	0,10	—
180	425366,98	2216464,23	Картометрический метод	0,10	—
169	425367,03	2216464,22	Картометрический метод	0,10	—
181	425361,33	2216466,57	Картометрический метод	0,10	—
182	425361,38	2216466,58	Картометрический метод	0,10	—
183	425361,42	2216466,62	Картометрический метод	0,10	—
184	425361,43	2216466,67	Картометрический метод	0,10	—
185	425361,42	2216466,72	Картометрический метод	0,10	—
186	425361,38	2216466,75	Картометрический метод	0,10	—
187	425361,33	2216466,77	Картометрический метод	0,10	—
188	425361,28	2216466,75	Картометрический метод	0,10	—
189	425361,24	2216466,72	Картометрический метод	0,10	—
190	425361,23	2216466,67	Картометрический метод	0,10	—
191	425361,24	2216466,62	Картометрический метод	0,10	—
192	425361,28	2216466,58	Картометрический метод	0,10	—
181	425361,33	2216466,57	Картометрический метод	0,10	—
193	425356,39	2216468,56	Картометрический метод	0,10	—
194	425356,44	2216468,57	Картометрический метод	0,10	—
195	425356,47	2216468,61	Картометрический метод	0,10	—
196	425356,49	2216468,66	Картометрический метод	0,10	—
197	425356,47	2216468,71	Картометрический метод	0,10	—
198	425356,44	2216468,75	Картометрический метод	0,10	—
199	425356,39	2216468,76	Картометрический метод	0,10	—
200	425356,34	2216468,75	Картометрический метод	0,10	—
201	425356,30	2216468,71	Картометрический метод	0,10	—
202	425356,29	2216468,66	Картометрический метод	0,10	—
203	425356,30	2216468,61	Картометрический метод	0,10	—
204	425356,34	2216468,57	Картометрический метод	0,10	—
193	425356,39	2216468,56	Картометрический метод	0,10	—
205	425349,70	221647 1,40	Картометрический метод	0,10	—
206	425349,69	221647 1,45	Картометрический метод	0,10	—
207	425349,65	221647 1,48	Картометрический метод	0,10	—
208	425349,60	221647 1,50	Картометрический метод	0,10	—
209	425349,55	221647 1,48	Картометрический метод	0,10	—
210	425349,52	221647 1,45	Картометрический метод	0,10	—
211	425349,50	221647 1,40	Картометрический метод	0,10	—
212	425349,52	221647 1,35	Картометрический метод	0,10	—
213	425349,55	221647 1,31	Картометрический метод	0,10	—
214	425349,60	221647 1,30	Картометрический метод	0,10	—
215	425349,65	221647 1,31	Картометрический метод	0,10	—
216	425349,69	221647 1,35	Картометрический метод	0,10	—
205	425349,70	221647 1,40	Картометрический метод	0,10	—
217	425344,64	221647 3,29	Картометрический метод	0,10	—
218	425344,69	221647 3,31	Картометрический метод	0,10	—
219	425344,72	221647 3,34	Картометрический метод	0,10	—
220	425344,74	221647 3,39	Картометрический метод	0,10	—
221	425344,72	221647 3,44	Картометрический метод	0,10	—
222	425344,69	221647 3,48	Картометрический метод	0,10	—
223	425344,64	221647 3,49	Картометрический метод	0,10	—

ОПИСАНИЕ МЕСТОПОЛОЖЕНИЯ ГРАНИЦ

Публичный сервитут

(наименование объекта, местоположение границ которого описано)

Сведения о местоположении границ объекта

1	2	3	4	5	6
224	425344,59	2216473,48	Картометрический метод	0,10	—
225	425344,55	2216473,44	Картометрический метод	0,10	—
226	425344,54	2216473,39	Картометрический метод	0,10	—
227	425344,55	2216473,34	Картометрический метод	0,10	—
228	425344,59	2216473,31	Картометрический метод	0,10	—
217	425344,64	2216473,29	Картометрический метод	0,10	—
229	425339,51	2216475,36	Картометрический метод	0,10	—
230	425339,56	2216475,37	Картометрический метод	0,10	—
231	425339,59	2216475,41	Картометрический метод	0,10	—
232	425339,61	2216475,46	Картометрический метод	0,10	—
233	425339,59	2216475,51	Картометрический метод	0,10	—
234	425339,56	2216475,54	Картометрический метод	0,10	—
235	425339,51	2216475,56	Картометрический метод	0,10	—
236	425339,46	2216475,54	Картометрический метод	0,10	—
237	425339,42	2216475,51	Картометрический метод	0,10	—
238	425339,41	2216475,46	Картометрический метод	0,10	—
239	425339,42	2216475,41	Картометрический метод	0,10	—
240	425339,46	2216475,37	Картометрический метод	0,10	—
229	425339,51	2216475,36	Картометрический метод	0,10	—
241	425336,86	2216476,43	Картометрический метод	0,10	—
242	425336,91	2216476,45	Картометрический метод	0,10	—
243	425336,94	2216476,48	Картометрический метод	0,10	—
244	425336,96	2216476,53	Картометрический метод	0,10	—
245	425336,94	2216476,58	Картометрический метод	0,10	—
246	425336,91	2216476,62	Картометрический метод	0,10	—
247	425336,86	2216476,63	Картометрический метод	0,10	—
248	425336,81	2216476,62	Картометрический метод	0,10	—
249	425336,77	2216476,58	Картометрический метод	0,10	—
250	425336,76	2216476,53	Картометрический метод	0,10	—
251	425336,77	2216476,48	Картометрический метод	0,10	—
252	425336,81	2216476,45	Картометрический метод	0,10	—
241	425336,86	2216476,43	Картометрический метод	0,10	—
253	425334,07	2216485,15	Картометрический метод	0,10	—
254	425334,12	2216485,16	Картометрический метод	0,10	—
255	425334,16	2216485,20	Картометрический метод	0,10	—
256	425334,17	2216485,25	Картометрический метод	0,10	—
257	425334,16	2216485,30	Картометрический метод	0,10	—
258	425334,12	2216485,33	Картометрический метод	0,10	—
259	425334,07	2216485,35	Картометрический метод	0,10	—
260	425334,02	2216485,33	Картометрический метод	0,10	—
261	425333,98	2216485,30	Картометрический метод	0,10	—
262	425333,97	2216485,25	Картометрический метод	0,10	—
263	425333,98	2216485,20	Картометрический метод	0,10	—
264	425334,02	2216485,16	Картометрический метод	0,10	—
253	425334,07	2216485,15	Картометрический метод	0,10	—
265	425335,80	2216491,18	Картометрический метод	0,10	—
266	425335,85	2216491,20	Картометрический метод	0,10	—
267	425335,88	2216491,23	Картометрический метод	0,10	—
268	425335,90	2216491,28	Картометрический метод	0,10	—
269	425335,88	2216491,33	Картометрический метод	0,10	—

ОПИСАНИЕ МЕСТОПОЛОЖЕНИЯ ГРАНИЦ

Публичный сервитут

(наименование объекта, местоположение границ которого описано)

Сведения о местоположении границ объекта

1	2	3	4	5	6
270	425335,85	2216491,37	Картометрический метод	0,10	—
271	425335,80	2216491,38	Картометрический метод	0,10	—
272	425335,75	2216491,37	Картометрический метод	0,10	—
273	425335,71	2216491,33	Картометрический метод	0,10	—
274	425335,70	2216491,28	Картометрический метод	0,10	—
275	425335,71	2216491,23	Картометрический метод	0,10	—
276	425335,75	2216491,20	Картометрический метод	0,10	—
265	425335,80	2216491,18	Картометрический метод	0,10	—
277	425337,08	2216495,66	Картометрический метод	0,10	—
278	425337,13	2216495,68	Картометрический метод	0,10	—
279	425337,17	2216495,71	Картометрический метод	0,10	—
280	425337,18	2216495,76	Картометрический метод	0,10	—
281	425337,17	2216495,81	Картометрический метод	0,10	—
282	425337,13	2216495,85	Картометрический метод	0,10	—
283	425337,08	2216495,86	Картометрический метод	0,10	—
284	425337,03	2216495,85	Картометрический метод	0,10	—
285	425337,00	2216495,81	Картометрический метод	0,10	—
286	425336,98	2216495,76	Картометрический метод	0,10	—
287	425337,00	2216495,71	Картометрический метод	0,10	—
288	425337,03	2216495,68	Картометрический метод	0,10	—
277	425337,08	2216495,66	Картометрический метод	0,10	—
289	425339,95	2216500,70	Картометрический метод	0,10	—
290	425340,00	2216500,72	Картометрический метод	0,10	—
291	425340,03	2216500,75	Картометрический метод	0,10	—
292	425340,05	2216500,80	Картометрический метод	0,10	—
293	425340,03	2216500,85	Картометрический метод	0,10	—
294	425340,00	2216500,89	Картометрический метод	0,10	—
295	425339,95	2216500,90	Картометрический метод	0,10	—
296	425339,90	2216500,89	Картометрический метод	0,10	—
297	425339,86	2216500,85	Картометрический метод	0,10	—
298	425339,85	2216500,80	Картометрический метод	0,10	—
299	425339,86	2216500,75	Картометрический метод	0,10	—
300	425339,90	2216500,72	Картометрический метод	0,10	—
289	425339,95	2216500,70	Картометрический метод	0,10	—
301	425357,60	2216524,66	Картометрический метод	0,10	—
302	425357,59	2216524,71	Картометрический метод	0,10	—
303	425357,55	2216524,74	Картометрический метод	0,10	—
304	425357,50	2216524,76	Картометрический метод	0,10	—
305	425357,45	2216524,74	Картометрический метод	0,10	—
306	425357,42	2216524,71	Картометрический метод	0,10	—
307	425357,40	2216524,66	Картометрический метод	0,10	—
308	425357,42	2216524,61	Картометрический метод	0,10	—
309	425357,45	2216524,57	Картометрический метод	0,10	—
310	425357,50	2216524,56	Картометрический метод	0,10	—
311	425357,55	2216524,57	Картометрический метод	0,10	—
312	425357,59	2216524,61	Картометрический метод	0,10	—
301	425357,60	2216524,66	Картометрический метод	0,10	—
313	425363,06	2216524,69	Картометрический метод	0,10	—
314	425363,11	2216524,70	Картометрический метод	0,10	—
315	425363,15	2216524,74	Картометрический метод	0,10	—

ОПИСАНИЕ МЕСТОПОЛОЖЕНИЯ ГРАНИЦ**Публичный сервитут**

(наименование объекта, местоположение границ которого описано)

Сведения о местоположении границ объекта

1	2	3	4	5	6
316	425363,16	2216524,79	Картометрический метод	0,10	—
317	425363,15	2216524,84	Картометрический метод	0,10	—
318	425363,11	2216524,87	Картометрический метод	0,10	—
319	425363,06	2216524,89	Картометрический метод	0,10	—
320	425363,01	2216524,87	Картометрический метод	0,10	—
321	425362,97	2216524,84	Картометрический метод	0,10	—
322	425362,96	2216524,79	Картометрический метод	0,10	—
323	425362,97	2216524,74	Картометрический метод	0,10	—
324	425363,01	2216524,70	Картометрический метод	0,10	—
313	425363,06	2216524,69	Картометрический метод	0,10	—
325	425367,49	2216522,04	Картометрический метод	0,10	—
326	425367,48	2216522,09	Картометрический метод	0,10	—
327	425367,44	2216522,12	Картометрический метод	0,10	—
328	425367,39	2216522,14	Картометрический метод	0,10	—
329	425367,34	2216522,12	Картометрический метод	0,10	—
330	425367,31	2216522,09	Картометрический метод	0,10	—
331	425367,29	2216522,04	Картометрический метод	0,10	—
332	425367,31	2216521,99	Картометрический метод	0,10	—
333	425367,33	2216521,96	Картометрический метод	0,10	—
334	425367,39	2216521,94	Картометрический метод	0,10	—
335	425367,44	2216521,95	Картометрический метод	0,10	—
336	425367,48	2216521,99	Картометрический метод	0,10	—
325	425367,49	2216522,04	Картометрический метод	0,10	—
337	425387,65	2216508,49	Картометрический метод	0,10	—
338	425387,64	2216508,54	Картометрический метод	0,10	—
339	425387,60	2216508,58	Картометрический метод	0,10	—
340	425387,55	2216508,59	Картометрический метод	0,10	—
341	425387,50	2216508,58	Картометрический метод	0,10	—
342	425387,47	2216508,54	Картометрический метод	0,10	—
343	425387,45	2216508,49	Картометрический метод	0,10	—
344	425387,47	2216508,44	Картометрический метод	0,10	—
345	425387,50	2216508,41	Картометрический метод	0,10	—
346	425387,55	2216508,39	Картометрический метод	0,10	—
347	425387,60	2216508,41	Картометрический метод	0,10	—
348	425387,64	2216508,44	Картометрический метод	0,10	—
337	425387,65	2216508,49	Картометрический метод	0,10	—
349	425392,77	2216504,58	Картометрический метод	0,10	—
350	425392,82	2216504,59	Картометрический метод	0,10	—
351	425392,85	2216504,63	Картометрический метод	0,10	—
352	425392,87	2216504,68	Картометрический метод	0,10	—
353	425392,85	2216504,73	Картометрический метод	0,10	—
354	425392,82	2216504,77	Картометрический метод	0,10	—
355	425392,77	2216504,78	Картометрический метод	0,10	—
356	425392,72	2216504,77	Картометрический метод	0,10	—
357	425392,68	2216504,73	Картометрический метод	0,10	—
358	425392,67	2216504,68	Картометрический метод	0,10	—
359	425392,68	2216504,63	Картометрический метод	0,10	—
360	425392,72	2216504,59	Картометрический метод	0,10	—
349	425392,77	2216504,58	Картометрический метод	0,10	—
361	425397,41	2216501,09	Картометрический метод	0,10	—

ОПИСАНИЕ МЕСТОПОЛОЖЕНИЯ ГРАНИЦ

Публичный сервитут

(наименование объекта, местоположение границ которого описано)

Сведения о местоположении границ объекта

1	2	3	4	5	6
362	425397,46	2216501,11	Картометрический метод	0,10	—
363	425397,49	2216501,14	Картометрический метод	0,10	—
364	425397,51	2216501,19	Картометрический метод	0,10	—
365	425397,49	2216501,24	Картометрический метод	0,10	—
366	425397,46	2216501,28	Картометрический метод	0,10	—
367	425397,41	2216501,29	Картометрический метод	0,10	—
368	425397,36	2216501,28	Картометрический метод	0,10	—
369	425397,32	2216501,24	Картометрический метод	0,10	—
370	425397,31	2216501,19	Картометрический метод	0,10	—
371	425397,32	2216501,14	Картометрический метод	0,10	—
372	425397,36	2216501,11	Картометрический метод	0,10	—
361	425397,41	2216501,09	Картометрический метод	0,10	—
373	425401,73	2216496,45	Картометрический метод	0,10	—
374	425401,78	2216496,46	Картометрический метод	0,10	—
375	425401,81	2216496,50	Картометрический метод	0,10	—
376	425401,83	2216496,55	Картометрический метод	0,10	—
377	425401,81	2216496,60	Картометрический метод	0,10	—
378	425401,78	2216496,64	Картометрический метод	0,10	—
379	425401,73	2216496,65	Картометрический метод	0,10	—
380	425401,68	2216496,64	Картометрический метод	0,10	—
381	425401,64	2216496,60	Картометрический метод	0,10	—
382	425401,63	2216496,55	Картометрический метод	0,10	—
383	425401,64	2216496,50	Картометрический метод	0,10	—
384	425401,68	2216496,46	Картометрический метод	0,10	—
373	425401,73	2216496,45	Картометрический метод	0,10	—
385	425405,93	2216492,14	Картометрический метод	0,10	—
386	425405,91	2216492,19	Картометрический метод	0,10	—
387	425405,88	2216492,23	Картометрический метод	0,10	—
388	425405,83	2216492,24	Картометрический метод	0,10	—
389	425405,78	2216492,23	Картометрический метод	0,10	—
390	425405,74	2216492,19	Картометрический метод	0,10	—
391	425405,73	2216492,14	Картометрический метод	0,10	—
392	425405,74	2216492,09	Картометрический метод	0,10	—
393	425405,78	2216492,05	Картометрический метод	0,10	—
394	425405,83	2216492,04	Картометрический метод	0,10	—
395	425405,88	2216492,05	Картометрический метод	0,10	—
396	425405,91	2216492,09	Картометрический метод	0,10	—
385	425405,93	2216492,14	Картометрический метод	0,10	—
397	425410,23	2216487,32	Картометрический метод	0,10	—
398	425410,28	2216487,33	Картометрический метод	0,10	—
399	425410,32	2216487,37	Картометрический метод	0,10	—
400	425410,33	2216487,42	Картометрический метод	0,10	—
401	425410,32	2216487,47	Картометрический метод	0,10	—
402	425410,28	2216487,50	Картометрический метод	0,10	—
403	425410,23	2216487,52	Картометрический метод	0,10	—
404	425410,18	2216487,50	Картометрический метод	0,10	—
405	425410,15	2216487,47	Картометрический метод	0,10	—
406	425410,13	2216487,42	Картометрический метод	0,10	—
407	425410,15	2216487,37	Картометрический метод	0,10	—
408	425410,18	2216487,33	Картометрический метод	0,10	—
397	425410,23	2216487,32	Картометрический метод	0,10	—

ОПИСАНИЕ МЕСТОПОЛОЖЕНИЯ ГРАНИЦ

Публичный сервитут

(наименование объекта, местоположение границ которого описано)

Сведения о местоположении границ объекта

1	2	3	4	5	6
409	425414,13	2216483,02	Картометрический метод	0,10	—
410	425414,18	2216483,03	Картометрический метод	0,10	—
411	425414,21	2216483,07	Картометрический метод	0,10	—
412	425414,23	2216483,12	Картометрический метод	0,10	—
413	425414,21	2216483,17	Картометрический метод	0,10	—
414	425414,18	2216483,21	Картометрический метод	0,10	—
415	425414,13	2216483,22	Картометрический метод	0,10	—
416	425414,08	2216483,21	Картометрический метод	0,10	—
417	425414,04	2216483,17	Картометрический метод	0,10	—
418	425414,03	2216483,12	Картометрический метод	0,10	—
419	425414,04	2216483,07	Картометрический метод	0,10	—
420	425414,08	2216483,03	Картометрический метод	0,10	—
409	425414,13	2216483,02	Картометрический метод	0,10	—
421	425418,08	2216478,34	Картометрический метод	0,10	—
422	425418,13	2216478,36	Картометрический метод	0,10	—
423	425418,16	2216478,39	Картометрический метод	0,10	—
424	425418,18	2216478,44	Картометрический метод	0,10	—
425	425418,16	2216478,49	Картометрический метод	0,10	—
426	425418,13	2216478,53	Картометрический метод	0,10	—
427	425418,08	2216478,54	Картометрический метод	0,10	—
428	425418,03	2216478,53	Картометрический метод	0,10	—
429	425417,99	2216478,49	Картометрический метод	0,10	—
430	425417,98	2216478,44	Картометрический метод	0,10	—
431	425417,99	2216478,39	Картометрический метод	0,10	—
432	425418,03	2216478,36	Картометрический метод	0,10	—
421	425418,08	2216478,34	Картометрический метод	0,10	—
433	425414,52	2216438,65	Картометрический метод	0,10	—
434	425415,01	2216439,53	Картометрический метод	0,10	—
435	425414,14	2216440,02	Картометрический метод	0,10	—
436	425413,65	2216439,13	Картометрический метод	0,10	—
433	425414,52	2216438,65	Картометрический метод	0,10	—
437	425333,12	2216478,58	Картометрический метод	0,10	—
438	425332,20	2216478,95	Картометрический метод	0,10	—
439	425331,83	2216478,00	Картометрический метод	0,10	—
440	425332,76	2216477,65	Картометрический метод	0,10	—
437	425333,12	2216478,58	Картометрический метод	0,10	—
441	425334,88	2216484,39	Картометрический метод	0,10	—
442	425333,94	2216484,72	Картометрический метод	0,10	—
443	425333,61	2216483,76	Картометрический метод	0,10	—
444	425334,55	2216483,44	Картометрический метод	0,10	—
441	425334,88	2216484,39	Картометрический метод	0,10	—
445	425429,46	2216462,38	Картометрический метод	0,10	—
446	425429,92	2216463,27	Картометрический метод	0,10	—
447	425429,04	2216463,73	Картометрический метод	0,10	—
448	425428,57	2216462,83	Картометрический метод	0,10	—
445	425429,46	2216462,38	Картометрический метод	0,10	—

ОПИСАНИЕ МЕСТОПОЛОЖЕНИЯ ГРАНИЦ

Публичный сервитут

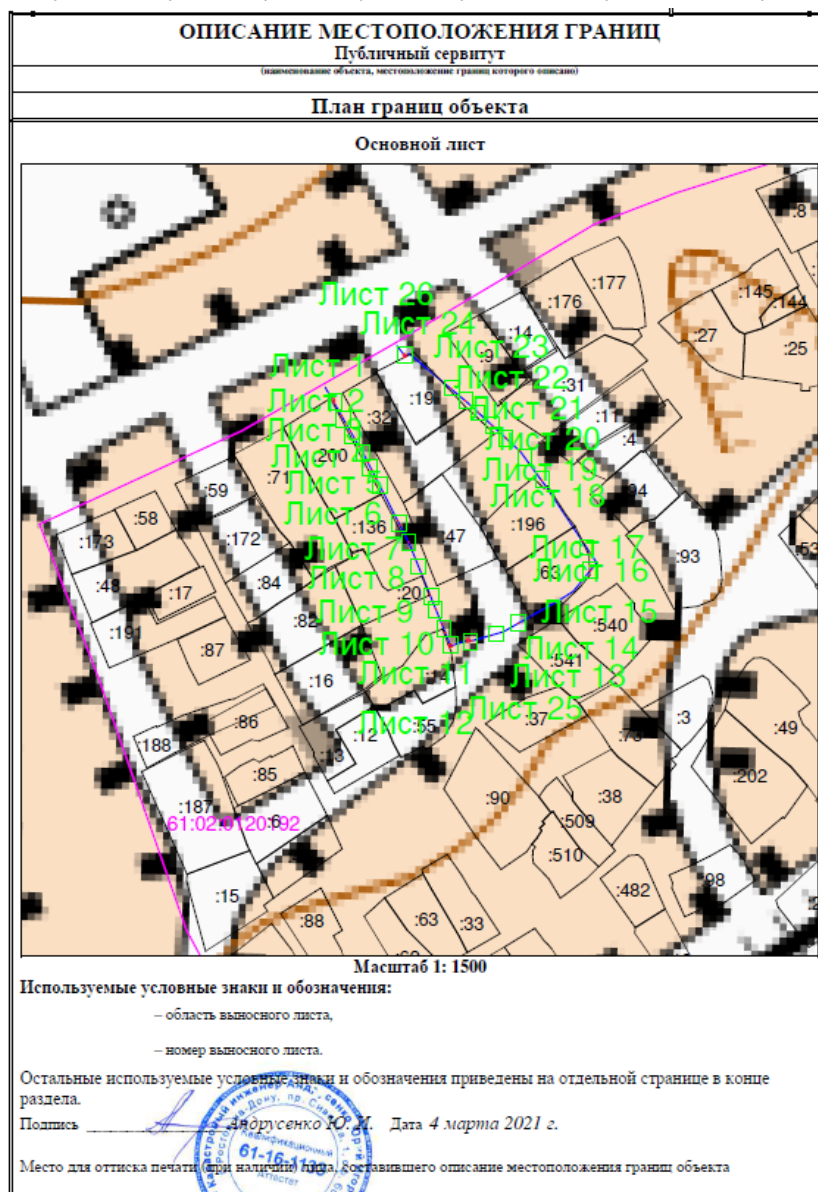
(наименование объекта, местоположение границ которого описано)

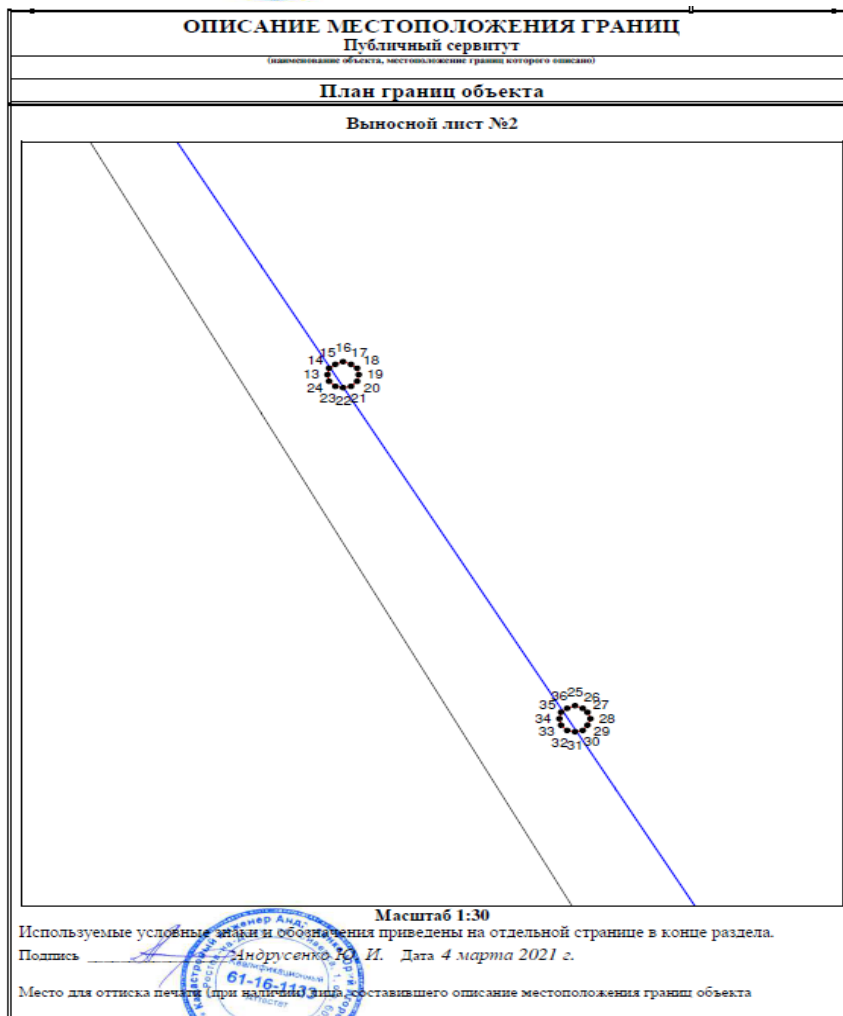
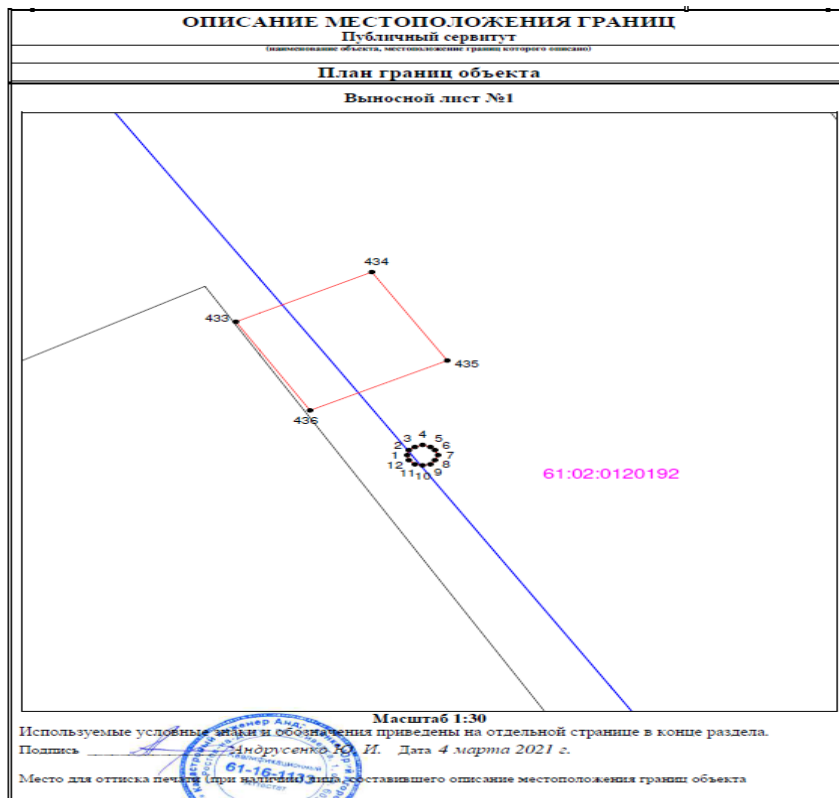
Сведения о местоположении границ объекта

3. Сведения о характерных точках части (частей) границы объекта

Обозначение характерных точек части границы	Координаты, м		Метод определения координат характерной точки	Средняя квадратическая погрешность положения характерной точки (M _p), м	Описание обозначения точки на местности (при наличии)
	X	Y			
1	2	3	4	5	6
Часть № —					
—	—	—	—	—	—

ОПИСАНИЕ МЕСТОПОЛОЖЕНИЯ ГРАНИЦ Публичный сервитут <small>(наименование объекта, местоположение границ которого описано)</small>							
Сведения о местоположении измененных (уточненных) границ объекта							
1. Система координат МСК-61, зона 2							
2. Сведения о характерных точках границ объекта							
Обозначение характерных точек границ	Существующие координаты, м		Измененные (уточненные) координаты, м		Метод определения координат характерной точки	Средняя квадратическая погрешность положения характерной точки (M _p), м	Описание обозначения точки на местности (при наличии)
	X	Y	X	Y			
1	2	3	4	5	6	7	8
—	—	—	—	—	—	—	—
3. Сведения о характерных точках части (частей) границы объекта							
Часть № —							
Обозначение характерных точек границ	Существующие координаты, м		Измененные (уточненные) координаты, м		Метод определения координат характерной точки	Средняя квадратическая погрешность положения характерной точки (M _p), м	Описание обозначения точки на местности (при наличии)
	X	Y	X	Y			
1	2	3	4	5	6	7	8
—	—	—	—	—	—	—	—





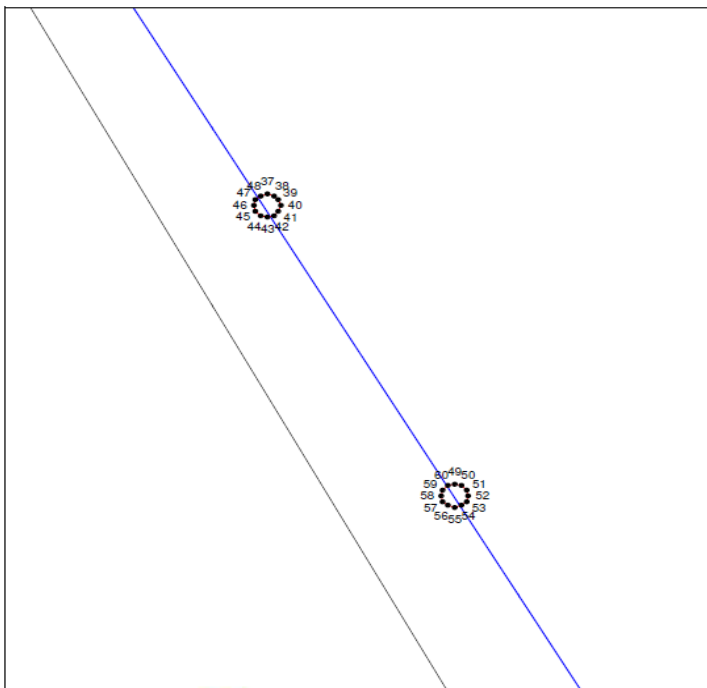
ОПИСАНИЕ МЕСТОПОЛОЖЕНИЯ ГРАНИЦ

Публичный сервитут

(наименование объекта, местоположение границ которого описано)

План границ объекта

Выносной лист №3



Масштаб 1:30

Используемые условные знаки и обозначения приведены на отдельной странице в конце раздела.

Подпись *Андрусенко Ю. И.* Дата 4 марта 2021 г.

Место для оттиска печати (при наличии) лица, составившего описание местоположения границ объекта

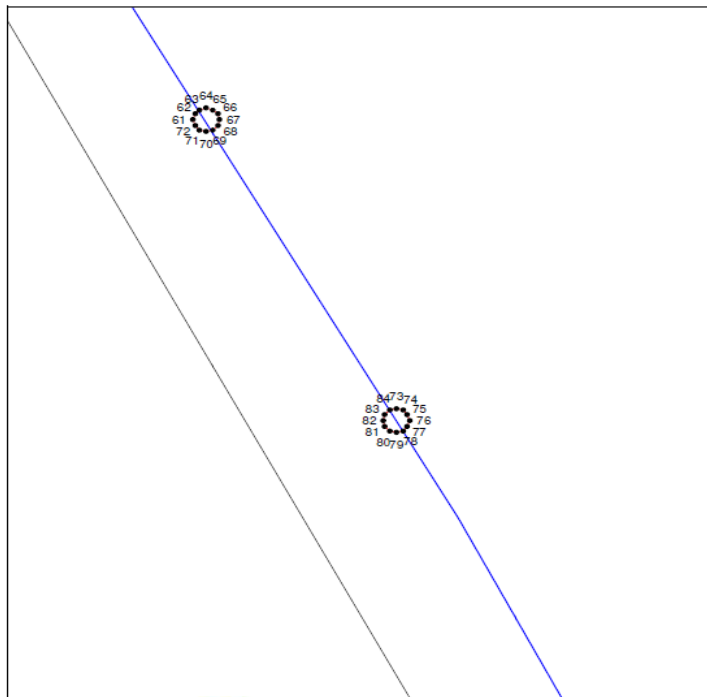
ОПИСАНИЕ МЕСТОПОЛОЖЕНИЯ ГРАНИЦ

Публичный сервитут

(наименование объекта, местоположение границ которого описано)

План границ объекта

Выносной лист №4



Масштаб 1:30

Используемые условные знаки и обозначения приведены на отдельной странице в конце раздела.

Подпись *Андрусенко Ю. И.* Дата 4 марта 2021 г.

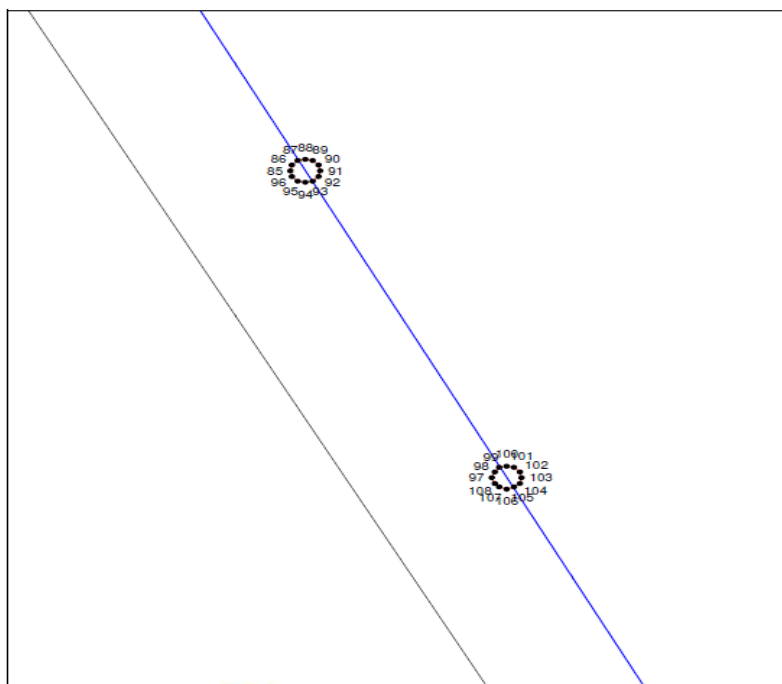
Место для оттиска печати (при наличии) лица, составившего описание местоположения границ объекта

ОПИСАНИЕ МЕСТОПОЛОЖЕНИЯ ГРАНИЦ
Публичный сервитут

(наименование объекта, местоположение границ которого описано)

План границ объекта

Выносной лист №5



Масштаб 1:30

Используемые условные знаки и обозначения приведены на отдельной странице в конце раздела.

Подпись _____ Андрусенко Ю. И. Дата 4 марта 2021 г.

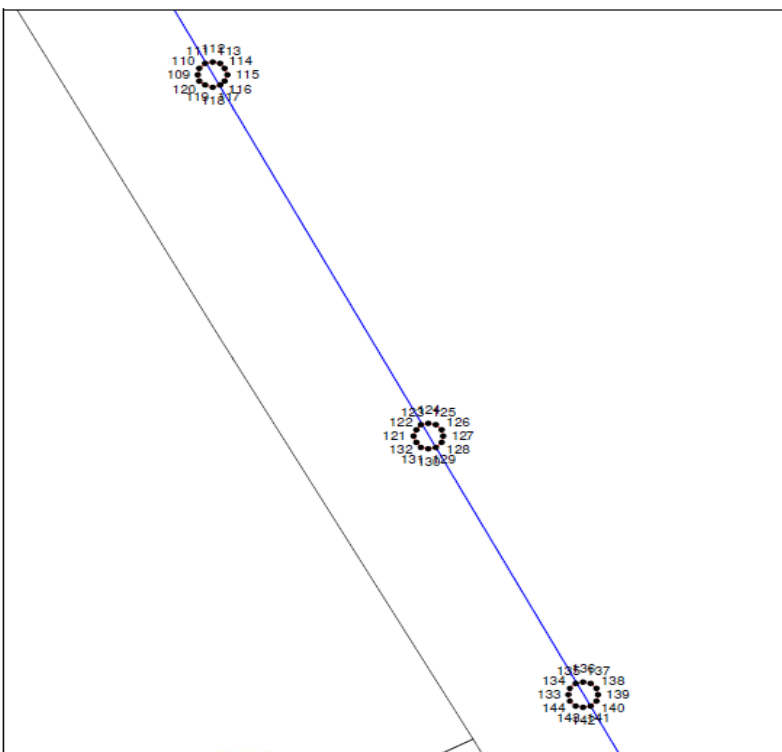
Место для оттиска печати (при наличии) _____ составившего описание местоположения границ объекта

ОПИСАНИЕ МЕСТОПОЛОЖЕНИЯ ГРАНИЦ
Публичный сервитут

(наименование объекта, местоположение границ которого описано)

План границ объекта

Выносной лист №6



Масштаб 1:30

Используемые условные знаки и обозначения приведены на отдельной странице в конце раздела.

Подпись _____ Андрусенко Ю. И. Дата 4 марта 2021 г.

Место для оттиска печати (при наличии) _____ составившего описание местоположения границ объекта

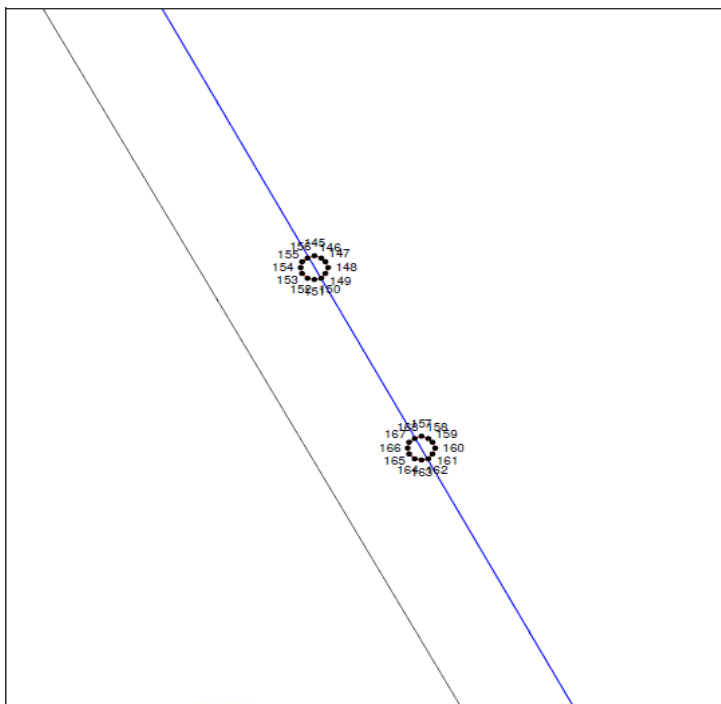
ОПИСАНИЕ МЕСТОПОЛОЖЕНИЯ ГРАНИЦ

Публичный сервитут

(наименование объекта, местоположение границ которого описано)

План границ объекта

Выносной лист №7



Масштаб 1:30

Используемые условные знаки и обозначения приведены на отдельной странице в конце раздела.

Подпись *Андрусенко Ю. И.* Дата 4 марта 2021 г.

Место для оттиска печати (при наличии) *61-16-143* лица, составившего описание местоположения границ объекта

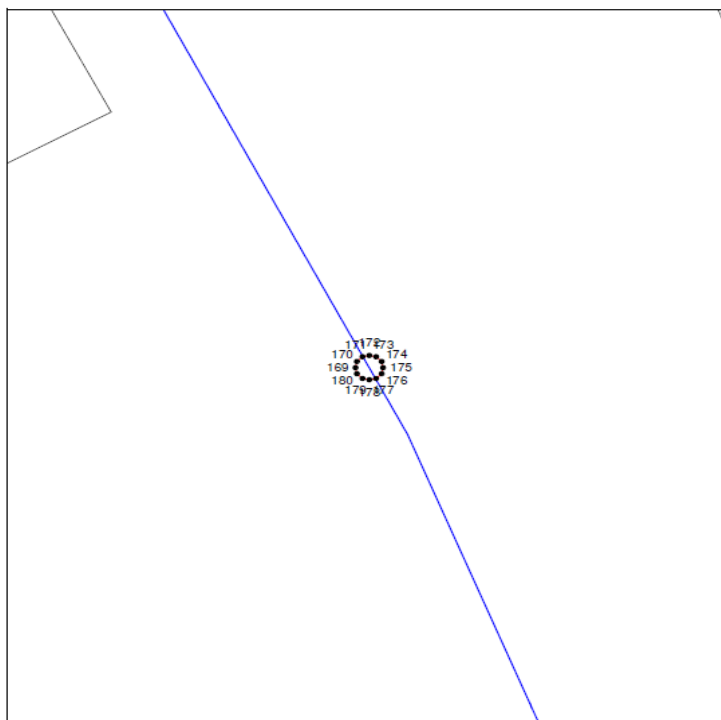
ОПИСАНИЕ МЕСТОПОЛОЖЕНИЯ ГРАНИЦ

Публичный сервитут

(наименование объекта, местоположение границ которого описано)

План границ объекта

Выносной лист №8



Масштаб 1:30

Используемые условные знаки и обозначения приведены на отдельной странице в конце раздела.

Подпись *Андрусенко Ю. И.* Дата 4 марта 2021 г.

Место для оттиска печати (при наличии) *61-16-143* лица, составившего описание местоположения границ объекта

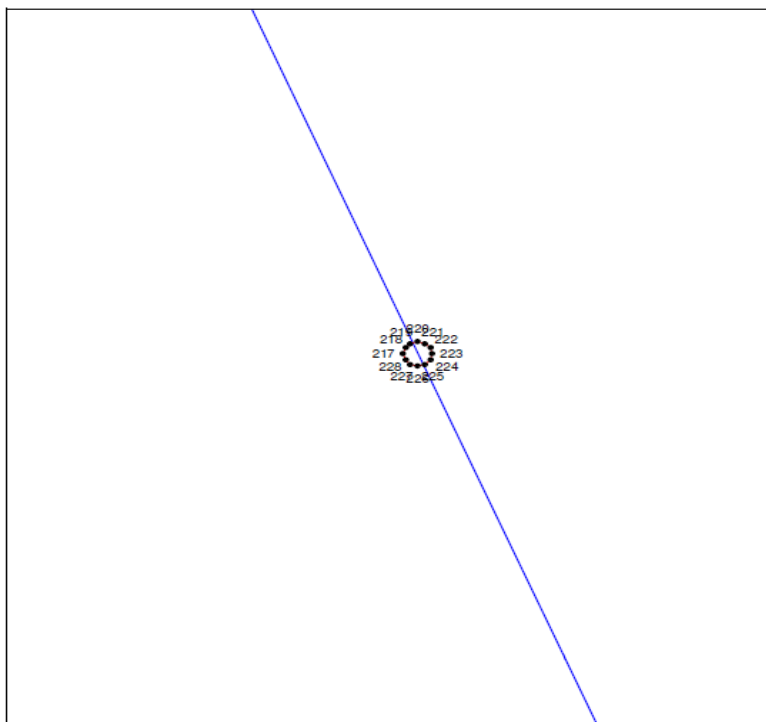
ОПИСАНИЕ МЕСТОПОЛОЖЕНИЯ ГРАНИЦ

Публичный сервитут

(наименование объекта, местоположение границ которого описано)

План границ объекта

Выносной лист №11



Масштаб 1:30

Используемые условные знаки и обозначения приведены на отдельной странице в конце раздела.

Подпись *Андрусенко Ю. И.* Дата 4 марта 2021 г.

Место для оттиска печати (при наличии) лица, составившего описание местоположения границ объекта

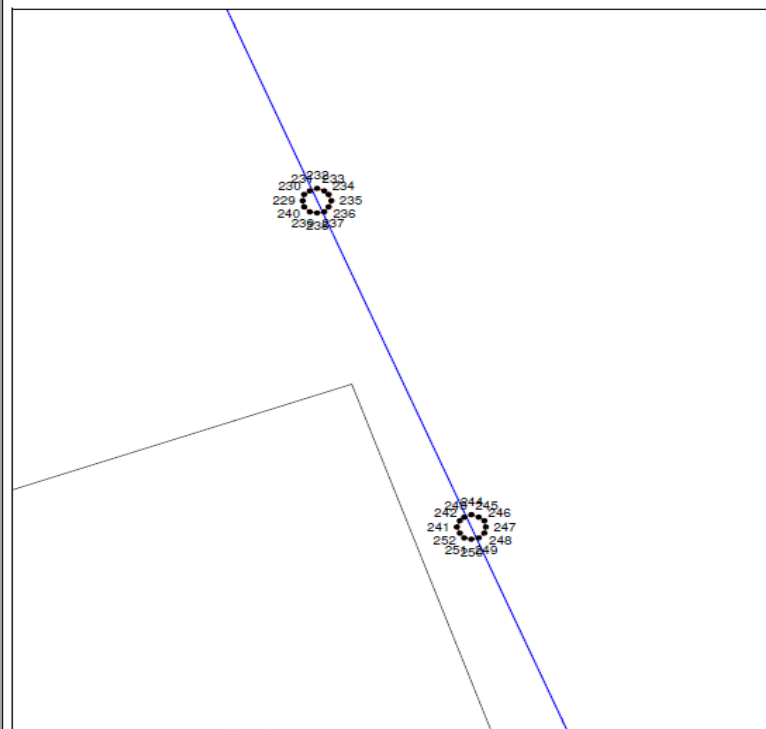
ОПИСАНИЕ МЕСТОПОЛОЖЕНИЯ ГРАНИЦ

Публичный сервитут

(наименование объекта, местоположение границ которого описано)

План границ объекта

Выносной лист №12



Масштаб 1:30

Используемые условные знаки и обозначения приведены на отдельной странице в конце раздела.

Подпись *Андрусенко Ю. И.* Дата 4 марта 2021 г.

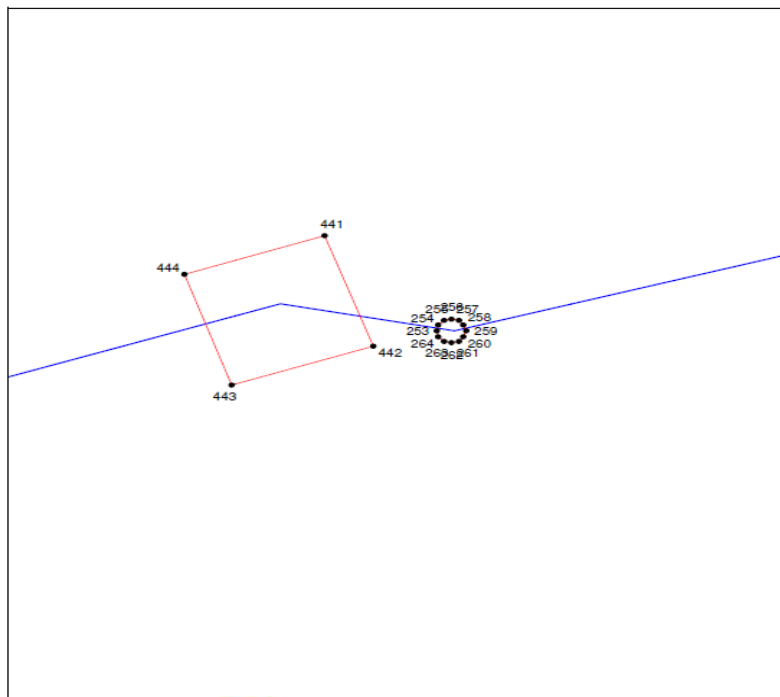
Место для оттиска печати (при наличии) лица, составившего описание местоположения границ объекта

ОПИСАНИЕ МЕСТОПОЛОЖЕНИЯ ГРАНИЦ
Публичный сервитут

(наименование объекта, местоположение границ которого описано)

План границ объекта

Выносной лист №13



Масштаб 1:30

Используемые условные знаки и обозначения приведены на отдельной странице в конце раздела.

Подпись *Андрусенко Ю. И.* Дата 4 марта 2021 г.

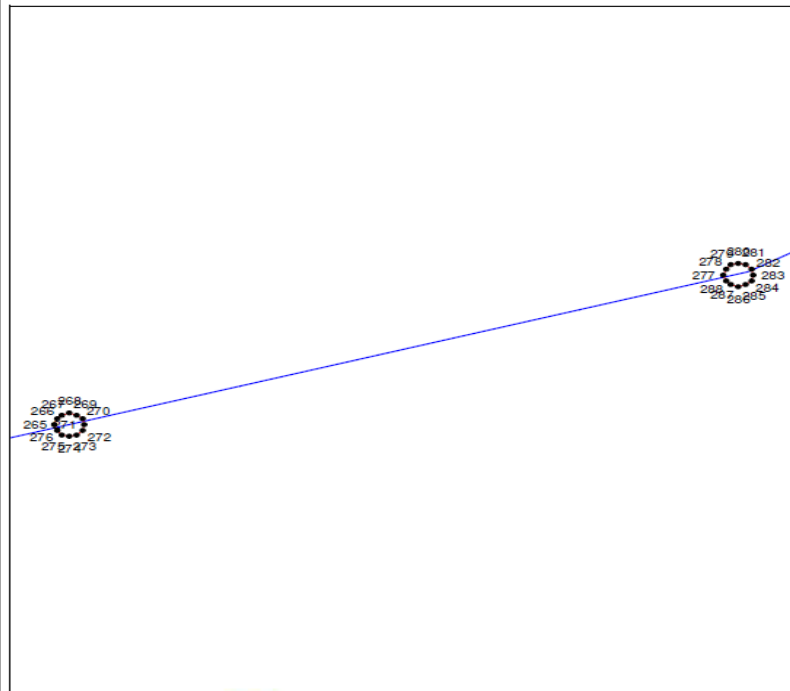
Место для оттиска печати (при наличии) лица, составившего описание местоположения границ объекта

ОПИСАНИЕ МЕСТОПОЛОЖЕНИЯ ГРАНИЦ
Публичный сервитут

(наименование объекта, местоположение границ которого описано)

План границ объекта

Выносной лист №14



Масштаб 1:30

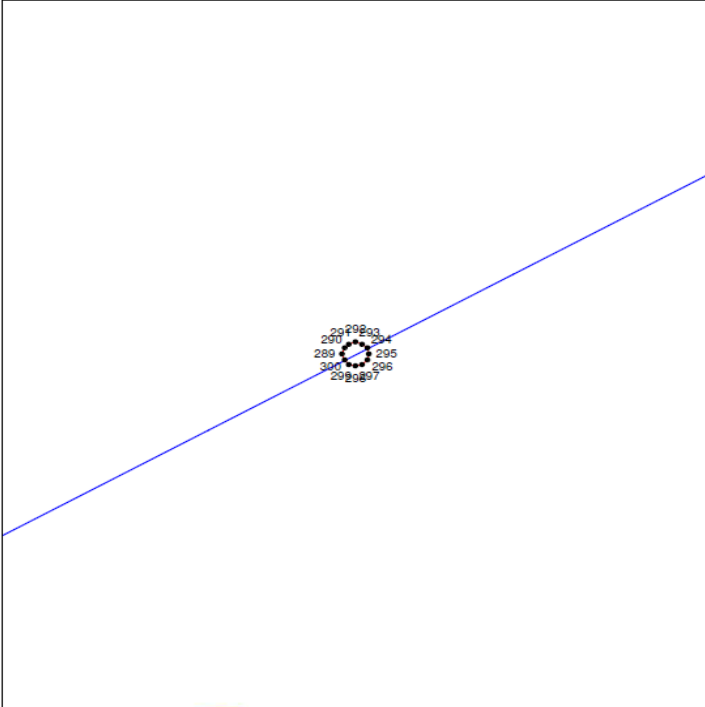
Используемые условные знаки и обозначения приведены на отдельной странице в конце раздела.

Подпись *Андрусенко Ю. И.* Дата 4 марта 2021 г.

Место для оттиска печати (при наличии) лица, составившего описание местоположения границ объекта

ОПИСАНИЕ МЕСТОПОЛОЖЕНИЯ ГРАНИЦ
Публичный сервитут
(наименование объекта, местоположение границ которого описано)

План границ объекта
Выносной лист №15



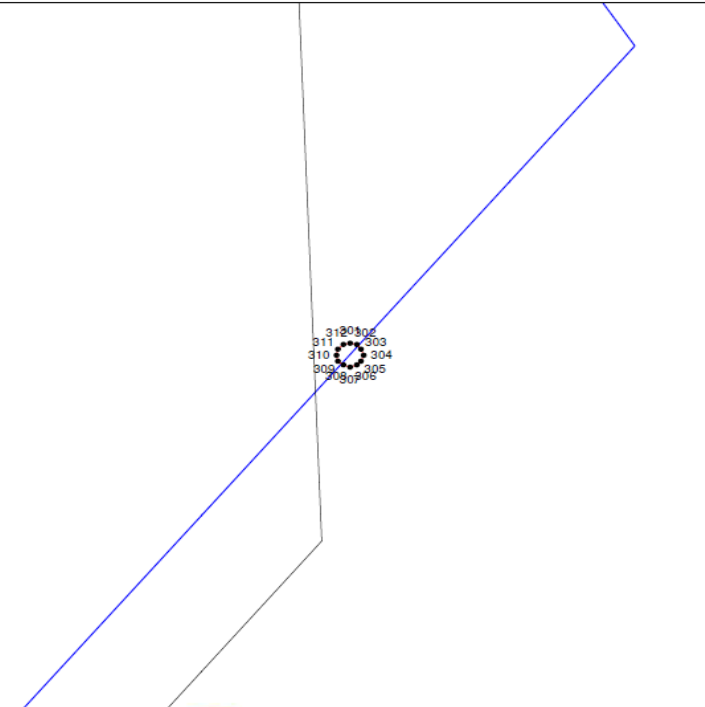
Масштаб 1:30

Используемые условные знаки и обозначения приведены на отдельной странице в конце раздела.
Подпись _____ Андрусенко Ю. И. Дата 4 марта 2021 г.

Место для оттиска печати (при наличии) лица, составившего описание местоположения границ объекта

ОПИСАНИЕ МЕСТОПОЛОЖЕНИЯ ГРАНИЦ
Публичный сервитут
(наименование объекта, местоположение границ которого описано)

План границ объекта
Выносной лист №16



Масштаб 1:30

Используемые условные знаки и обозначения приведены на отдельной странице в конце раздела.
Подпись _____ Андрусенко Ю. И. Дата 4 марта 2021 г.

Место для оттиска печати (при наличии) лица, составившего описание местоположения границ объекта

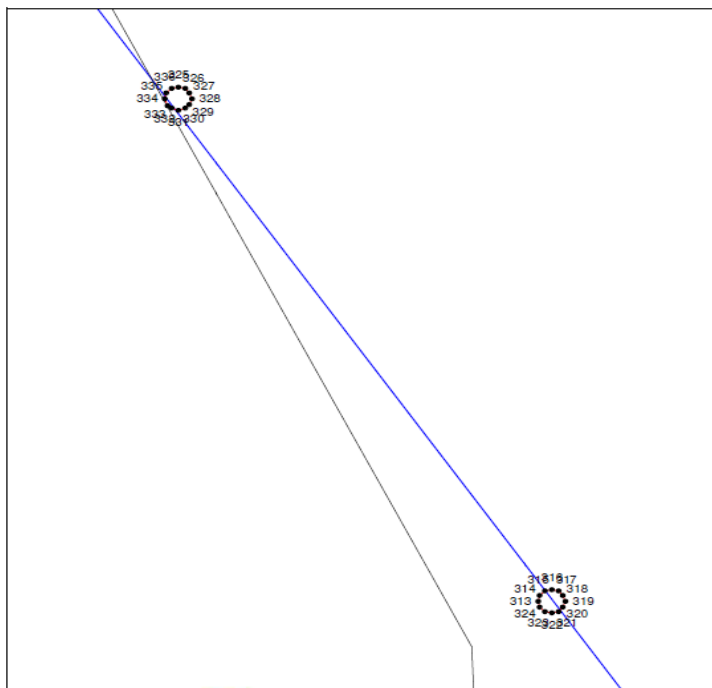
ОПИСАНИЕ МЕСТОПОЛОЖЕНИЯ ГРАНИЦ

Публичный сервитут

(наименование объекта, местоположение границ которого описано)

План границ объекта

Выносной лист №17



Масштаб 1:30

Используемые условные знаки и обозначения приведены на отдельной странице в конце раздела.

Поиск Андрусенко Ю. И. Дата 4 марта 2021 г.

Место для оттиска печати (при наличии) лица, составившего описание местоположения границ объекта

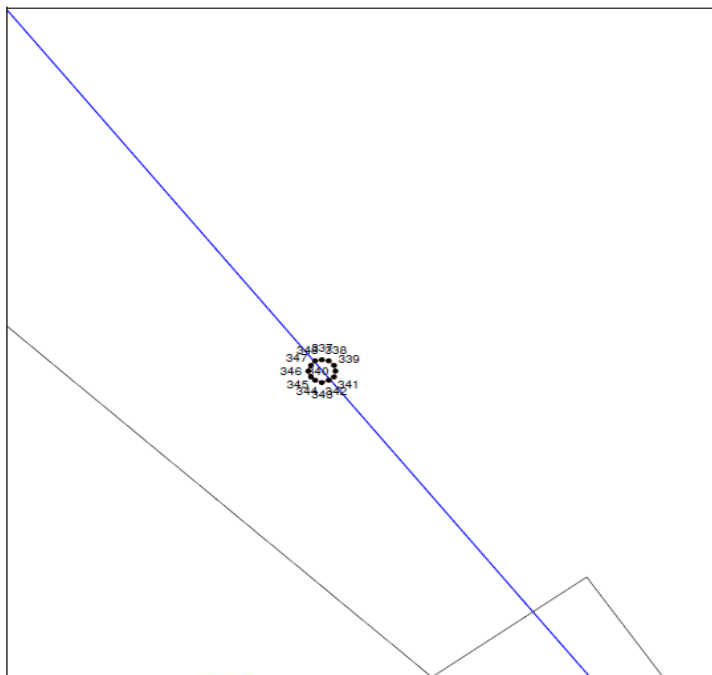
ОПИСАНИЕ МЕСТОПОЛОЖЕНИЯ ГРАНИЦ

Публичный сервитут

(наименование объекта, местоположение границ которого описано)

План границ объекта

Выносной лист №18



Масштаб 1:30

Используемые условные знаки и обозначения приведены на отдельной странице в конце раздела.

Поиск Андрусенко Ю. И. Дата 4 марта 2021 г.

Место для оттиска печати (при наличии) лица, составившего описание местоположения границ объекта

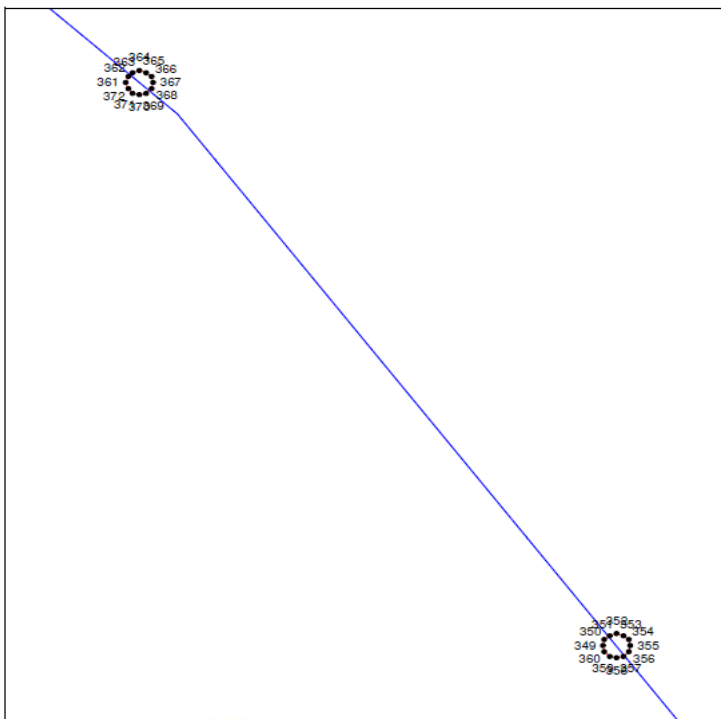
ОПИСАНИЕ МЕСТОПОЛОЖЕНИЯ ГРАНИЦ

Публичный сервитут

(наименование объекта, местоположение границ которого описано)

План границ объекта

Выносной лист №19



Масштаб 1:30

Используемые условные знаки и обозначения приведены на отдельной странице в конце раздела.

Подпись *Андрусенко Ю. И.* Дата 4 марта 2021 г.

Место для оттиска печати (при наличии) лица составившего описание местоположения границ объекта

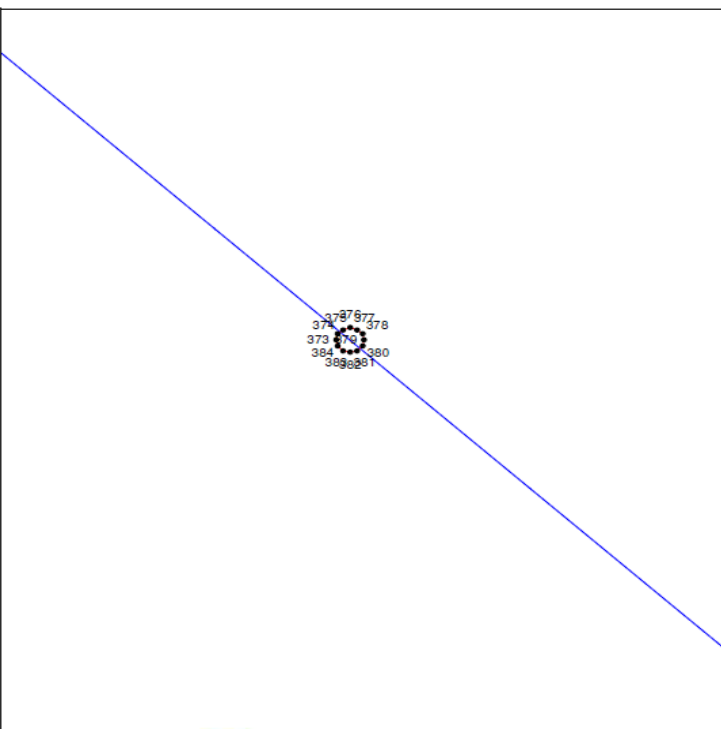
ОПИСАНИЕ МЕСТОПОЛОЖЕНИЯ ГРАНИЦ

Публичный сервитут

(наименование объекта, местоположение границ которого описано)

План границ объекта

Выносной лист №20



Масштаб 1:30

Используемые условные знаки и обозначения приведены на отдельной странице в конце раздела.

Подпись *Андрусенко Ю. И.* Дата 4 марта 2021 г.

Место для оттиска печати (при наличии) лица составившего описание местоположения границ объекта

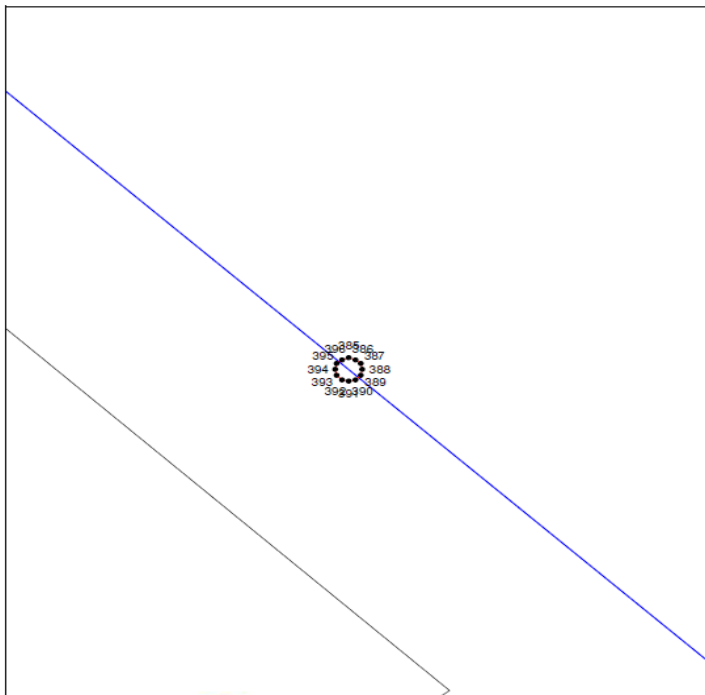
ОПИСАНИЕ МЕСТОПОЛОЖЕНИЯ ГРАНИЦ

Публичный сервитут

(наименование объекта, местоположение границ которого описано)

План границ объекта

Выносной лист №21



Масштаб 1:30

Используемые условные знаки и обозначения приведены на отдельной странице в конце раздела.

Подпись _____ Андрусенко Ю. И. Дата 4 марта 2021 г.

Место для оттиска печати (при наличии) лица, составившего описание местоположения границ объекта

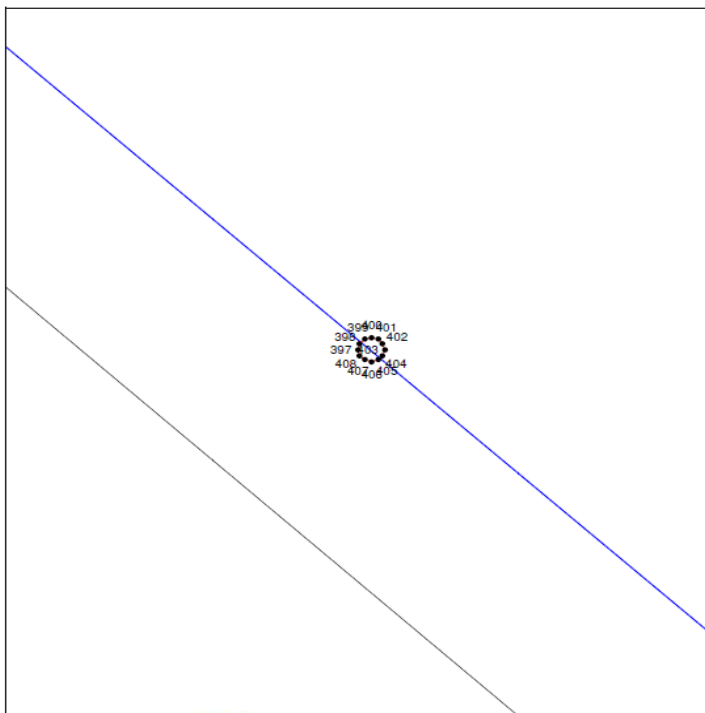
ОПИСАНИЕ МЕСТОПОЛОЖЕНИЯ ГРАНИЦ

Публичный сервитут

(наименование объекта, местоположение границ которого описано)

План границ объекта

Выносной лист №22



Масштаб 1:30

Используемые условные знаки и обозначения приведены на отдельной странице в конце раздела.

Подпись _____ Андрусенко Ю. И. Дата 4 марта 2021 г.

Место для оттиска печати (при наличии) лица, составившего описание местоположения границ объекта

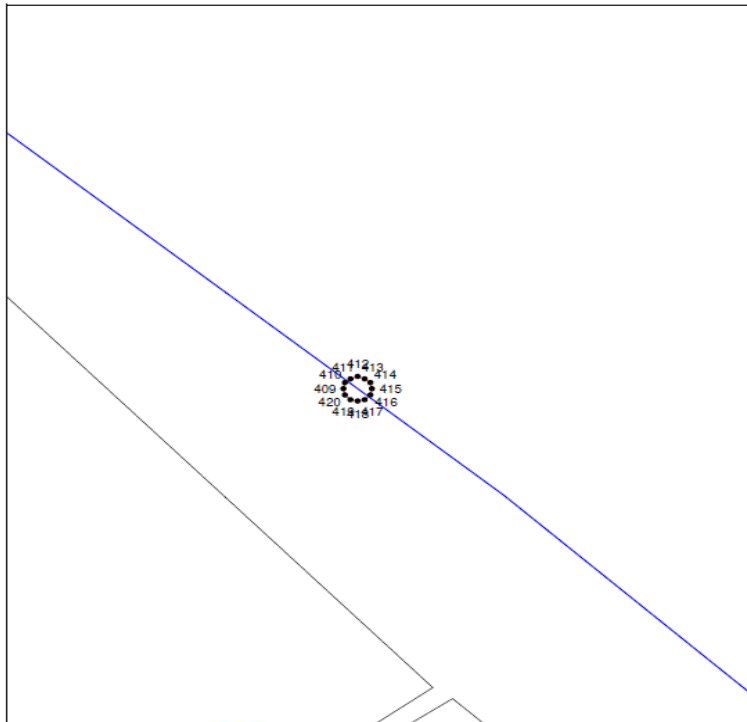
ОПИСАНИЕ МЕСТОПОЛОЖЕНИЯ ГРАНИЦ

Публичный сервитут

(наименование объекта, местоположение границ которого описано)

План границ объекта

Выносной лист №23



Масштаб 1:30

Используемые условные знаки и обозначения приведены на отдельной странице в конце раздела.

Подпись Андрусенко Ю. И. Дата 4 марта 2021 г.

Место для оттиска печати (при наличии) знака, составившего описание местоположения границ объекта

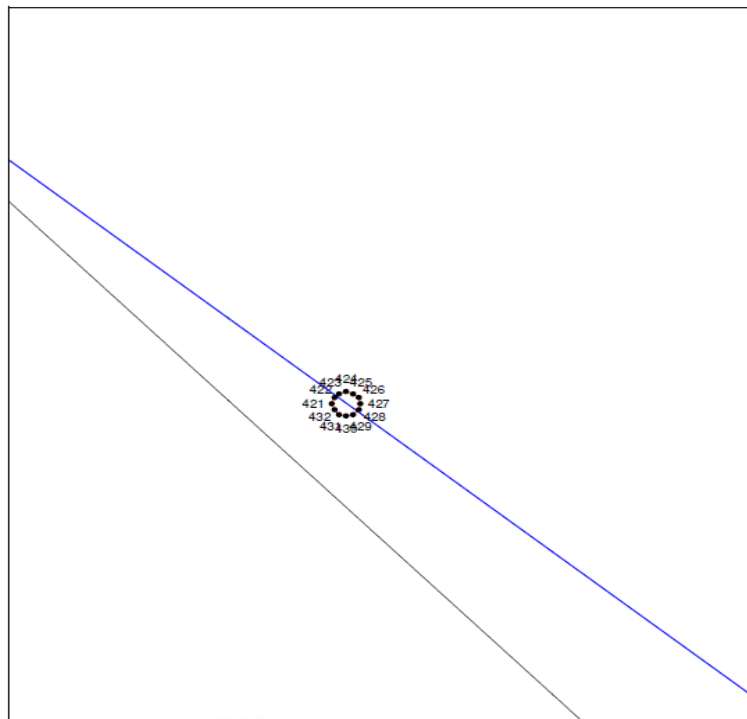
ОПИСАНИЕ МЕСТОПОЛОЖЕНИЯ ГРАНИЦ

Публичный сервитут

(наименование объекта, местоположение границ которого описано)

План границ объекта

Выносной лист №24



Масштаб 1:30

Используемые условные знаки и обозначения приведены на отдельной странице в конце раздела.

Подпись Андрусенко Ю. И. Дата 4 марта 2021 г.

Место для оттиска печати (при наличии) знака, составившего описание местоположения границ объекта

